



【外観写真】

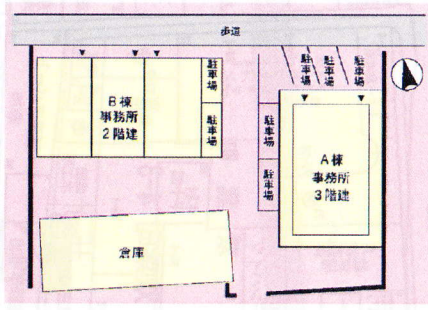


【現地案内図】



高崎駅徒歩13分☆
 双葉町バス停の目の前です！
 3面採光の明るい事務所です。
 是非現地ご覧下さい！
 スーパー50m。

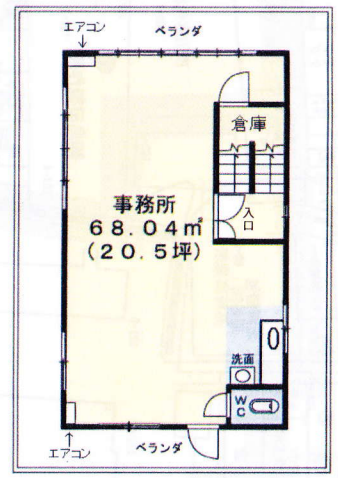
【配置図】



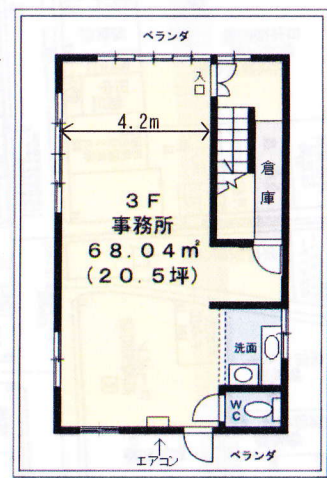
【家賃表】

3F	94,500円
2F	99,750円
1F	—

『2F』 【平面図】



『3F』



賃貸事務所

高崎線 高崎駅 徒歩13分

家賃表参照

賃料	高崎線 高崎駅 徒歩13分		
敷金	4ヶ月	礼金	1ヶ月＋消費税
駐車場	2台賃料に含む	共益費	5,000円(内税238円)
更新料	なし	仲介手数料	賃料の1.05ヶ月分(消費税込み)
名称	大杉事務所		
所在地	群馬県高崎市双葉町13-2		
入居可能日	201号室:即入居可 301号室:H.22.5.1入居可予定		
構造	RC(鉄筋コンクリート)		
階数 間取り 面積	1F: 68.04㎡(20.5坪) 2F: 68.04㎡(20.5坪) 3F: 68.04㎡(20.5坪)		
間取り内容	平面図参照		
完成日	1973年01月	契約期間	3年毎更新型
設備	エアコン、照明、トイレ(和式)、流し台 公営 戸別メータ 東京電力 戸別メータ プロパンガス(L・P・G) 戸別メータ 水洗(本下水)		
物件コード	009839401		
備考	火災保険にご加入下さい。*近隣商業地域 更新料・更新事務手数料無料 防火管理者選任有無(必要・不要) ※敷地外駐車場2台(要相談/1台5,000円)		

群馬県知事(1)第6989号

株式会社 千都

〒370-0046 群馬県高崎市江木町585-14

☎ 027-328-1081

FAX: 027-386-8837

■ 取引態様	仲介
■ 情報公開日	20 / /
■ 手数料負担の割合	貸主 0% 借主 %
■ 手数料配分の割合	元付 0% 客付 %